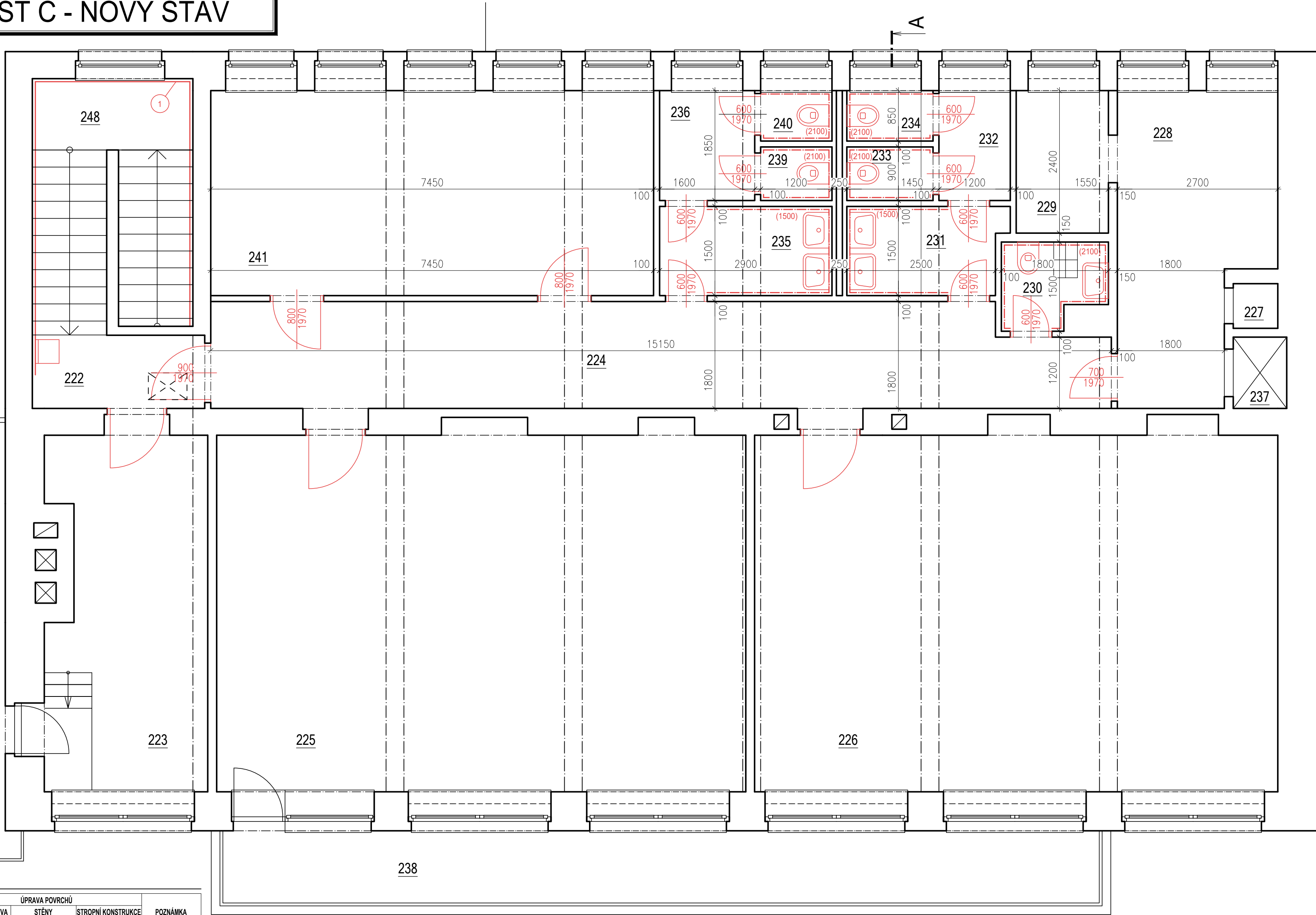


PŮDORYS 2.NP - ČÁST C - NOVÝ STAV

M 1:50



LEGENDA MÍSTNOSTÍ

| OZN. | MÍSTNOST | PLOCHA [m²] | SVĚTLÁ VÝŠKA [m] | ÚPRAVA POVRCHŮ | | | POZNÁMKA |
|------|----------------------|-------------|------------------|-----------------|---------------------|---------------------|----------|
| | | | | NÁŠLAPNÁ VRSTVA | STĚNY | STROPNÍ KONSTRUKCE | |
| 222 | CHODBA | 03.58 | 3028 - 3110 | TERACO | VC OMÍTKA + VÝMALBA | VC OMÍTKA + VÝMALBA | |
| 223 | KABINET | 15.51 | 3131 - 3405 | LINOLEUM | VC OMÍTKA + VÝMALBA | VC OMÍTKA + VÝMALBA | |
| 224 | CHODBA | 26.09 | 3028 - 3110 | LINOLEUM | VC OMÍTKA + VÝMALBA | VC OMÍTKA + VÝMALBA | |
| 225 | DRUŽINA 4 | 53.39 | 3131 - 3405 | LINOLEUM | VC OMÍTKA + VÝMALBA | VC OMÍTKA + VÝMALBA | |
| 226 | DRUŽINA 5 | 52.81 | 3131 - 3405 | LINOLEUM | VC OMÍTKA + VÝMALBA | VC OMÍTKA + VÝMALBA | |
| 227 | STROJOVNA VÝTAHU | 00.56 | - | - | - | - | |
| 228 | ZÁZEMÍ DRUŽINY 5 | 12.33 | 2866 - 3110 | LINOLEUM | VC OMÍTKA + VÝMALBA | VC OMÍTKA + VÝMALBA | |
| 229 | ZÁZEMÍ DRUŽINY 5 | 03.72 | 2866 - 3024 | LINOLEUM | VC OMÍTKA + VÝMALBA | VC OMÍTKA + VÝMALBA | |
| 230 | ÚKLIDOVÁ MÍSTNOST | 02.41 | 2866 - 3024 | KER. DLAŽBA | KER. OBKLAD 2,1 m | VC OMÍTKA + VÝMALBA | |
| 231 | WC - PŘEDŠÍŇ | 03.86 | 2866 - 3024 | KER. DLAŽBA | KER. OBKLAD 1,5 m | VC OMÍTKA + VÝMALBA | |
| 232 | WC - CHODBA | 02.22 | 2866 - 3024 | KER. DLAŽBA | KER. OBKLAD 2,1 m | VC OMÍTKA + VÝMALBA | |
| 233 | WC - KABINKA | 01.34 | 2866 - 3024 | KER. DLAŽBA | KER. OBKLAD 2,1 m | VC OMÍTKA + VÝMALBA | |
| 234 | WC - KABINKA | 01.34 | 2866 - 3024 | KER. DLAŽBA | KER. OBKLAD 2,1 m | VC OMÍTKA + VÝMALBA | |
| 235 | WC - PŘEDŠÍŇ | 04.35 | 2866 - 3024 | KER. DLAŽBA | KER. OBKLAD 1,5 m | VC OMÍTKA + VÝMALBA | |
| 236 | WC - CHODBA | 02.96 | 2866 - 3024 | KER. DLAŽBA | KER. OBKLAD 2,1 m | VC OMÍTKA + VÝMALBA | |
| 237 | VÝTAHOVÁ ŠACHTA | 01.08 | - | - | - | - | |
| 238 | BALKON | 17.91 | - | KER. DLAŽBA | - | - | |
| 239 | WC - KABINKA | 01.02 | 2866 - 3024 | KER. DLAŽBA | KER. OBKLAD 2,1 m | VC OMÍTKA + VÝMALBA | |
| 240 | WC - KABINKA | 01.02 | 2866 - 3024 | KER. DLAŽBA | KER. OBKLAD 2,1 m | VC OMÍTKA + VÝMALBA | |
| 241 | ZÁZEMÍ PRO DRUŽINU 4 | 25.71 | 2866 - 3024 | LINOLEUM | VC OMÍTKA + VÝMALBA | VC OMÍTKA + VÝMALBA | |
| 248 | SCHODIŠTĚ | 10.84 | - | TERACO | VC OMÍTKA + VÝMALBA | VC OMÍTKA + VÝMALBA | |

LEGENDA ČAR

— Navržené nové konstrukce

POZNÁMKA

- Renovace povrchů - stávající výmalba bude odstraněna v celé ploše (stěny + stropy), na takto upravený povrch bude nanášena cementová stěrková hmota s laminovanou sklo-vláknitou armovací mřížkou, dále bude proveden vnitřní hladký štuk, penetrace povrchu a finální povrchovou úpravu bude tvořit bílá výmalba v min. 2 vrstvách
- Stav podkladu pod budoucí PVC bude zhodnocen po odkrytí stávající podlahy vrstvy a v případě vyhovujícího stavu bude řádně očištěn a zarovnan (např. nivoelační stěrka)
- Všechny dveřní křídla budou vyměněny za nové
- Stávající ocelové zárubně budou zachovány. Bude proveden nový nátěr.
- PVC - bude použito v provedení vysokozátěžové nášlapné vrstvy v odstínu, který bude upřesněn v průběhu stavby na základě domluvy architekta návrhu a investora
- Překlady v nenosných a dělicích stěnách budou provedeny ve shodném stavebním systému jako stěny samotné (pórobeton)
- Nutno ověřit veškeré rozměry stavebních konstrukcí a prvků přímo na stavbě dle skutečnosti. Jedná se o dokumentaci pro stavební povolení, nejedná se o dokumentaci pro provedení stavby.

Schodišťový výťah pro imobilní osoby



| | | | | |
|--|------------|----------------------------------|--|--|
| Dokumentace je zpracována dle zákona č. 183/2006 Sb., o územním plánování a stavebním řádu, a příslušných vyhlášek v platném znění (zejména vyhláška č. 499/2006 Sb., o dokumentaci staveb v aktuálním znění). Tato dokumentace je chráněna na základě zákona č. 121/2000 Sb. (tzv. autorský zákon) v platném znění. Bez souhlasu autora nesmí být pozemělovány, kopírovány, poskytovány třetím osobám, používány v jiných projektech či jinak zneužívány žádné prvky, data ani jiné informace z této dokumentace. | | | | |
| Zodpovědný projektant Ing. arch. Jiří ŠOBÁNÍ ČKA 2245 | | | Bc. Jan BUBERNÍK Hrazanská 613 76326 Luhačovice IČ: 88774678 tel.: 775 221 660 | |
| Hlavní architekt Bc. Jan Buberník +420 775 221 660 IČ 88774678 | | | | |
| Vyraboval Bc. Jan BUBERNÍK +420 775 221 660 | | | | |
| Investor Město Luhačovice, IČ: 284185 náměstí 28. října 543, 763 26 Luhačovice | Číslo paré | Stupeň PD DSP | | |
| Stavba Stavební úpravy objektu č.p. 811 - modernizace ulice Školní 811, 763 26 Luhačovice | | Měřítko 1:50 | | |
| | | Zakázka JB 274-2022 | | |
| | | Datum Květen 2022 | | |
| Obsah PŮDORYS 2.NP - ČÁST C - NOVÝ STAV | | Číslo výkresu D.1.1.06 | Číslo revize 00 | |